

## Nytt! Unoson representerar Eijkelkamp SonicSampDrill!

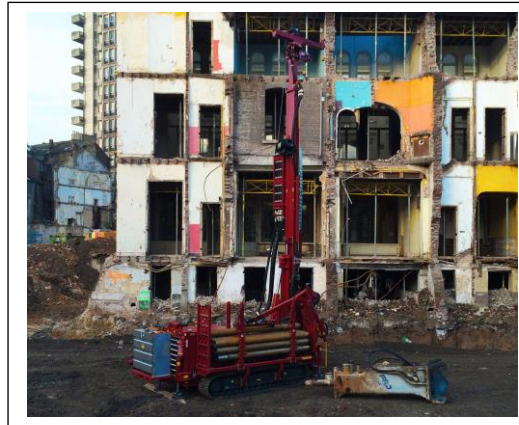
**Samarbetet mellan**  
Unoson Environment AB och  
det holländska företaget  
Eijkelkamp fördjupas då vi  
härmed utökar vårt sortiment  
med Sonic maskiner.  
Efterfrågan på Sonic borrar  
har ökat genom att  
marknaden en längre tid har  
efterlyst bättre  
undersökningsborrar  
med tillhörande provtagning.  
Även inom grundläggnings-  
marknaden har efterfrågan  
ökat mer och mer. Numera  
kan vi således erbjuda ett  
antal olika Sonic maskiner,  
men även ett stort utbud av  
CPT utrustning.

Provtagning i Messaure  
dammen.

Föra att få representativa jordprov  
med en verklig sikturva vid  
Vattenfalls damm i Messaure  
användes sonic borrar. Bakgrunden  
var att kunna bestämma  
stödfyllningen i dammen.  
Borringarna utfördes med  
LargeSonic LRS-EC och en  
provbehållare med innerdiameter på  
178 mm.



Unoson Environment AB



# Hemsida med Sonic maskiner

Nu finns vi med en egen hemsida  
[www.unosonsampdrill.se](http://www.unosonsampdrill.se) där du  
kan se maskiner från Eijkelkamp  
SonicSampDrill. Den tidigare  
demodagen i Giesbeek den 5 juni  
är skjuten på framtiden då  
rådande Covid-19 epidemi  
föreligger. Förhoppningsvis kommer  
den att hållas under hösten 2020.

  
**UNOSON**  
ENVIRONMENT AB



## NGI har köpt en ny Sonic!

NGI har jobbat med Sonicborrning på den norska marknaden i ca 3 år, med en matare anpassad för traktormontage. Under senare delen av 2019 gjorde NGI en nyinvestering i en ny CRS XL140 DUO anpassad för nordiska förhållanden (se foto ovan). Normalt borrhjup till ca 70 meter. Borrmaskinen är även utrustad med separat kärnborrhuvud för kärnprovtagning i jord och berg.

## [www.unosonsampdrill.se](http://www.unosonsampdrill.se)

Vi har valt att lägga maskiner och tillbehör tillhörande Sonic maskinerna på en egen hemsida. Detta för att du enkelt skall hitta bland sortimentet hos oss. Sidan uppgraderas kontinuerligt med teknisk information och produktinformation.

Dessutom finns ett antal filmer som visar maskinerna i drift men även principerna för provtagningen. Exempelvis den unika provtagningsmetodiken Aqualock men även provtagning med Core Sampler.

## Unoson Environment AB!

Med 25 års erfarenhet vill vi fortsätta leverera utbildning och utrustning på dina villkor. Nytt och fräscht men ändå beprövat – med Mark & Vatten i fokus!

## Kundrelationer.

Vi har en lång relation med våra kunder och är efter satsningen med Unoson Environment AB än mer kundrelaterade genom att vi har fokuserat på utrustning för "provtagning i mark & vatten". Vi har stora lager av utrustning och upparbetat en logistik som gör att vi kan nå marknaden snabbt och effektivt.

*"Ni hjälper till att hitta lösningar på mina frågor. Jag tackar för god support och snabb leverans" – Nöjd kund*

Vi fortsätter att expandera och utökar vårt sortiment mer och mer, är du intresserad av vårt sortiment, utforska då vår hemsida!

[www.unoson.se](http://www.unoson.se)



## Maskiner & provtagningsdjup.

- SRS PL 49 kW/66 Hp, ca 30 m
- SRS ML 75 kW/100 Hp, ca 40-60 m
- SRS T, traktormast, ca 30-50 m
- CRS XL140, 140 Hp, ca 50-70 m
- CRS MITO8, 148 Hp, 40-60 m
- CRS XL170, 173 Hp, 60-100 m
- CRS-V, 173 Hp, 60-100 m
- MRS XL275, 275 Hp, 130-220 m
- LRS FS250, 355 Hp, 150-280 m



## Provtagningskurs.

Hur och Varför skall provtagning i fält utföras på ett visst sätt?  
23 & 24 september 2020!

## Kontakta oss

Unoson Environment AB  
Processvägen 2D  
435 33 Mölnlycke

[info@unoson.se](mailto:info@unoson.se)

Besök oss på webben:  
[www.unosonsampdrill.se](http://www.unosonsampdrill.se)